



## Vivez pleinement **VOTRE PASSION!**

LE CENTRE DE SANTÉ ET DE SERVICES SOCIAUX (CSSS) DE BORDEAUX-CARTIERVILLE-SAINTE-LAURENT A POUR MISSION D'AMÉLIORER LA SANTÉ ET LE BIEN-ÊTRE DES 140 000 PERSONNES QUI RÉSIDENT SUR SON TERRITOIRE EN RENDANT ACCESSIBLE UNE LARGE GAMME DE SERVICES DE SANTÉ ET DE SERVICES SOCIAUX DE QUALITÉ, CONTINUS, INTÉGRÉS ET COMPLÉMENTAIRES. SITUÉ DANS LA PARTIE OUEST DU CENTRE-NORD DE L'ÎLE DE MONTRÉAL, SON TERRITOIRE EST FORTEMENT MULTIETHNIQUE ET CORRESPOND AUX ARRONDISSEMENTS SAINT-LAURENT ET CARTIERVILLE.

### UNE AFFILIATION UNIVERSITAIRE FRUCTUEUSE!

Notre CSSS est reconnu comme centre affilié universitaire. Nous collaborons notamment avec l'Université de Montréal et l'INRS. Les activités d'enseignement dans des domaines diversifiés et l'actualisation d'une programmation de recherche contribuent au rehaussement de nos pratiques et à l'amélioration de la qualité des services. Chaque année, nous accueillons 800 stagiaires des différents programmes professionnels, collégiaux et universitaires du Québec.

### UNE TOUTE NOUVELLE PHILOSOPHIE DE GESTION

Afin que vous puissiez vous épanouir dans notre milieu, nous avons mis sur pied un chantier des ressources humaines qui vise à identifier et consolider des pratiques de gestion, qui suscite un engagement collectif et individuel, et qui contribue à l'attraction de ressources humaines compétentes. Nos engagements s'appuient sur les principes de gestion suivants: l'orientation client, la qualité, la sécurité, la performance et le

partenariat, la valorisation et la responsabilisation du personnel.

### DES PROGRAMMES TRÈS SPÉCIFIQUES POUR UNE CLIENTÈLE VARIÉE

La clientèle de notre programme hébergement est répartie sur cinq sites. Le profil de nos 1000 résidents est fort diversifié, que ce soit au plan de l'âge, de l'origine ethnique et des problématiques de santé allant de la déficience physique sévère à des atteintes cognitives importantes. Comme les problématiques sont complexes, nous avons développé différentes expertises, notamment auprès des personnes atteintes de déficience intellectuelle, en évaluation et réadaptation gériatrique, en soins palliatifs ainsi qu'en perte d'autonomie. Dans le cadre d'une vocation suprarégionale, le CSSS offre aussi des services adaptés en communication à des personnes ayant une déficience auditive ou auditive et visuelle.

### MILIEU DE VIE

Nous préconisons la création et la culture d'un authentique milieu de vie pour notre clientèle hébergée. Son bien-être, ainsi que le maintien et la valorisation de ses capacités résiduelles et de son potentiel sont au centre de nos préoccupations, de nos décisions et de nos actions.

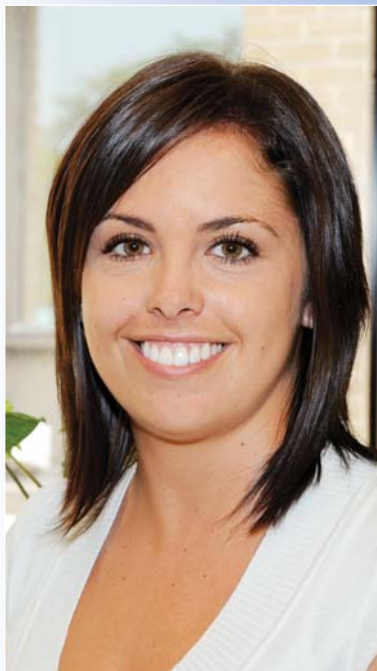
### LORIE LORD-FONTAINE, CONSEILLÈRE AU SOUTIEN CLINIQUE ET AU DÉVELOPPEMENT DES COMPÉTENCES

«En tant qu'infirmière clinicienne de 1998 à 2009, j'ai pu constater quelques difficultés lors de l'arrivée de mes nouvelles collègues infirmières. Elles avaient besoin d'être plus encadrées et soutenues, qu'un programme structuré soit mis sur pied pour mieux les épauler. Ainsi, mon nouveau rôle consiste à harmoniser les pratiques, à concevoir le programme de préceptorat, d'accueil et d'orientation pour diminuer le stress dès l'embauche, offrir un accueil personnalisé selon les besoins et faciliter l'acquisition des compétences dans le milieu. Ici, on est là pour vous soutenir!»



**CAROLINE CHANTAL,  
INFIRMIÈRE AU SOUTIEN À  
DOMICILE, CLSC SAINT-LAURENT**

«J'ai débuté ma carrière ici en 2003 à titre de préposée aux bénéficiaires lors de mes études en soins infirmiers. Je terminerai d'ailleurs mon bac cette année. J'ai eu des conditions facilitantes dès le départ: mes horaires étaient flexibles et j'étais libérée lors de mes examens. Depuis peu, je suis inscrite au programme de relève de cadres, financé par le CSSS et l'Agence de santé de Montréal. Ce programme vise à former des employés du réseau de la santé afin de faciliter leur promotion à un poste cadre. Je suis rémunérée pour accroître mes connaissances et mes compétences, à terme je vais pouvoir devenir conseillère cadre ou gestionnaire! Ici, on a vraiment à cœur ma réussite professionnelle!»



**SERVICES GÉNÉRAUX,  
SPÉCIFIQUES, DE PRÉVENTION,  
ET SOUTIEN À DOMICILE**

Les services offerts sur les deux sites du CLSC s'adressent à toute la population et répondent à un besoin de maintien ou d'amélioration de la santé et du bien-être ou à des besoins ponctuels de santé qui peuvent être aussi de nature aiguë et réversible.

**VOUS SEREZ GÂTÉE!**

Au CSSS de Bordeaux-Cartierville-Saint-Laurent, vous serez choyée par notre milieu de travail caractérisé par:

- une gestion humaine: notre enjeu prioritaire pour les prochaines années est de poursuivre nos actions d'employeur de choix;
- la possibilité de mettre à profit votre créativité par des projets de qualité ayant un impact positif sur la clientèle;
- un milieu soutenant pour les jeunes diplômées;
- la possibilité d'obtenir des horaires flexibles;
- l'engagement, la créativité et la responsabilisation des employés;
- une philosophie de gestion axée sur les forces afin de miser sur les talents de chacune;
- une grande préoccupation pour la conciliation travail-vie personnelle;
- l'accès à des bourses d'études données par le CSSS.

**VOTRE TEMPS EST PRÉCIEUX**

Nous tenons à ce que votre temps vécu au travail soit vraiment satisfaisant, et qu'il s'écoule sous le signe de la qualité, du respect et de la confiance. Dans la collaboration, la transparence et l'équité, laissez grandir votre passion! ■

**LE CSSS REGROUPE:**

- Centre d'hébergement de Cartierville;
- Centre d'hébergement de Saint-Laurent;
- Centre d'hébergement Notre-Dame-de-la-Merci;
- Centre d'hébergement Saint-Joseph-de-la-Providence;
- Pavillon des Bâisseurs;
- CLSC Bordeaux-Cartierville;
- CLSC de Saint-Laurent.

Si vous souhaitez plus d'informations sur nos emplois et le contexte de travail, veuillez contacter Chantal Ducasse au 514 331-2288, poste 4666. Elle pourra vous mettre en contact avec une infirmière, un chef d'unité de vie ou un chef d'administration de programmes, selon votre demande.

**CSSS DE BORDEAUX-CARTIERVILLE-SAINTE-LAURENT**  
MONTRÉAL (06)

Vocation: CLSC et centres d'hébergement.  
Effectif: 2100 employés.

**NOMBRE DE LITS**

Aux centres d'hébergement: .....1000

**NOMBRE D'INFIRMIÈRES**

Total au CSSS: .....218

**FORMATION ET SOUTIEN**

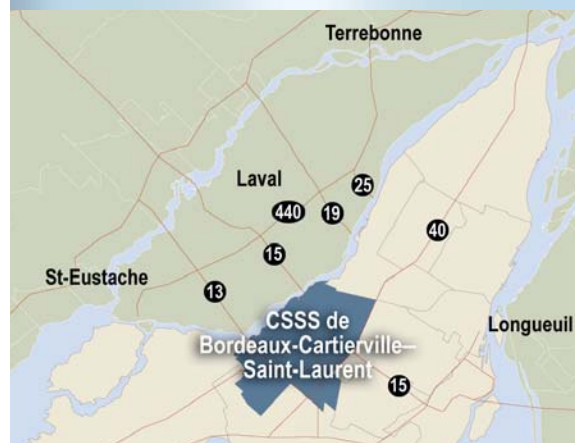
Préceptorat/soutien à l'intégration: .....oui  
Programmes d'orientation: .....oui

**POSSIBILITÉS D'EXTERNAT**

Possibilités au Centre d'hébergement Notre-Dame-de-la-Merci: .....oui

**POSSIBILITÉS D'EMPLOI  
APRÈS LA 1<sup>RE</sup> ANNÉE D'ÉTUDES**

Possibilités aux centres d'hébergement



**ADRESSEZ VOTRE CV À:**

Direction des ressources humaines  
et du développement organisationnel  
Chantal Ducasse  
11844, avenue du Bois-de-Boulogne  
Montréal QC H3M 2X7  
Tél.: 514 331-2288, poste 4666  
Télec.: 514 334-5881  
c.ducasse@sss.gouv.qc.ca

[www.csssbordeauxcartiervillesaintlaurent.ca](http://www.csssbordeauxcartiervillesaintlaurent.ca)

